



Organización Panamericana de la Salud



Oficina Regional de la
Organización Mundial de la Salud

<http://www.paho.org>

**IMPLICACIONES DE LOS NUEVOS
ESTANDARES EN LA EVALUACION
CLINICA Y POBLACIONAL**



Dr. Chessa Lutter
Asesora Regional

Resumen de la Presentación

- Contexto histórico
- Implicaciones de los nuevos estándares para la evaluación
 - poblacional
 - clínica
- Comparaciones con otros países en la Región

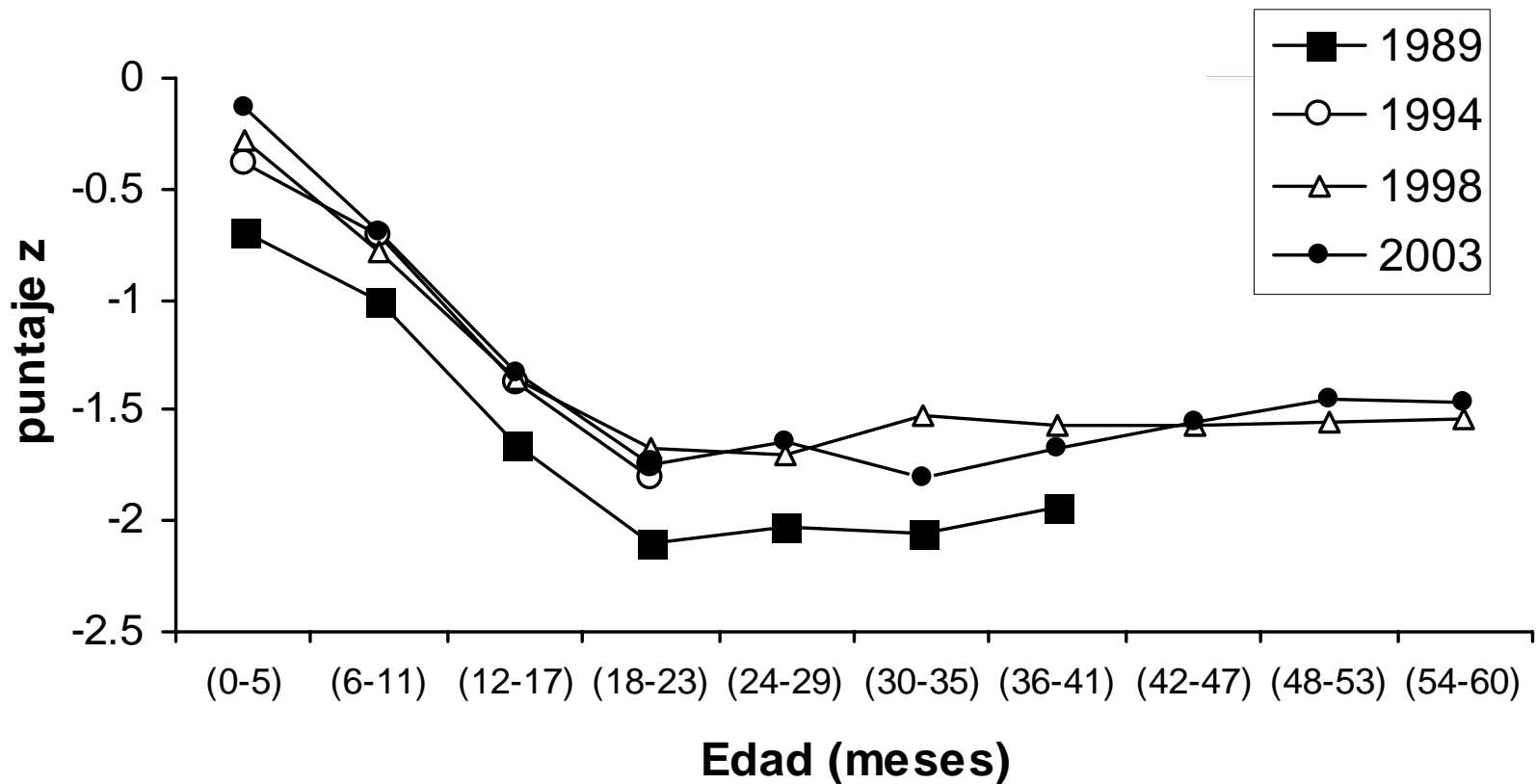


**Organización
Panamericana
de la Salud**



Oficina Regional de la
Organización Mundial de la Salud

Tendencias en la mediana del puntaje z de talla para la edad usando el estándar de OMS 2006, Bolivia

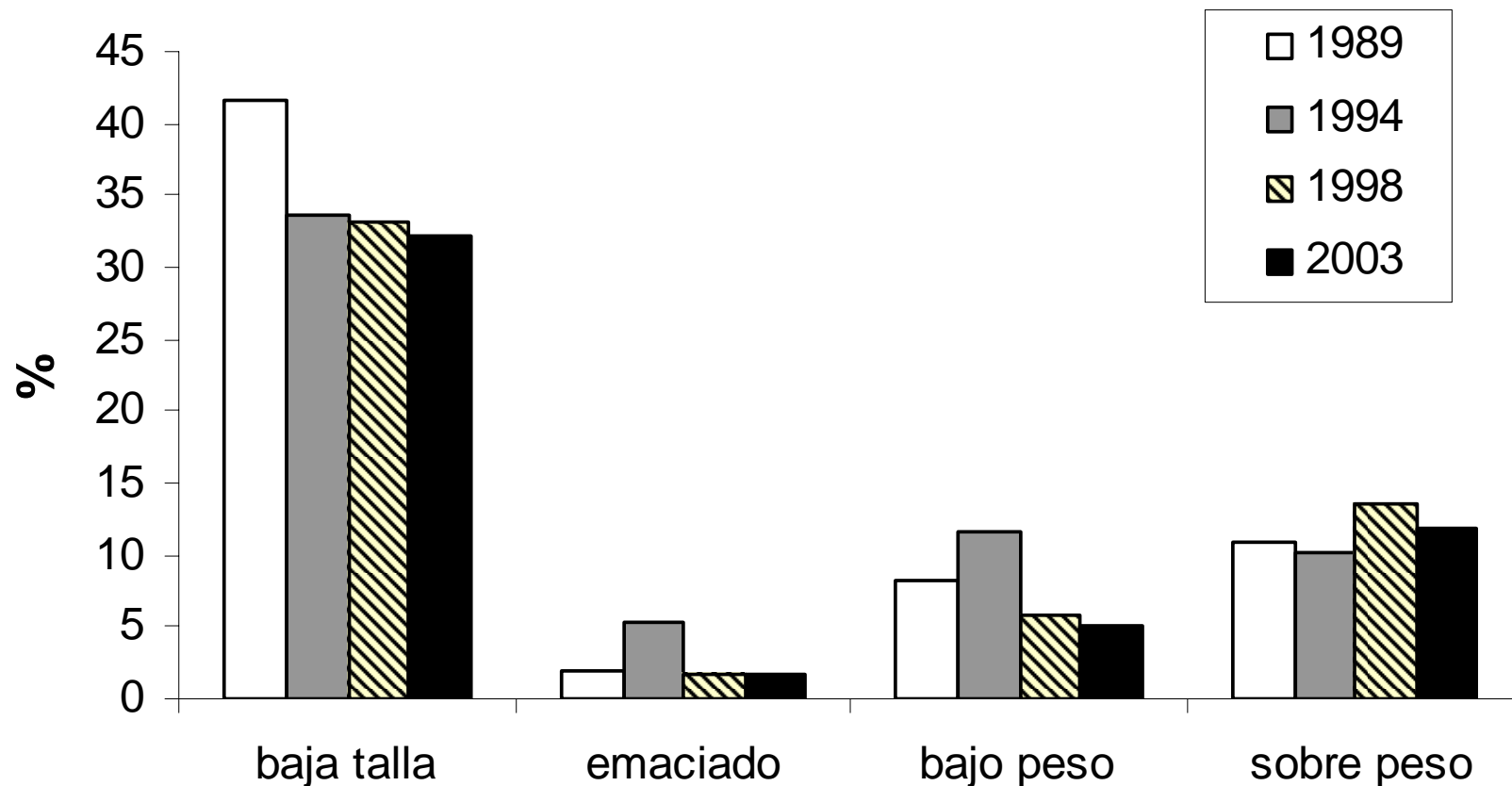


**Organización
Panamericana
de la Salud**



Oficina Regional de la
Organización Mundial de la Salud

Tendencias en indicadores antropométricos (<-2 DS) en Bolivia (OMS, 2006)

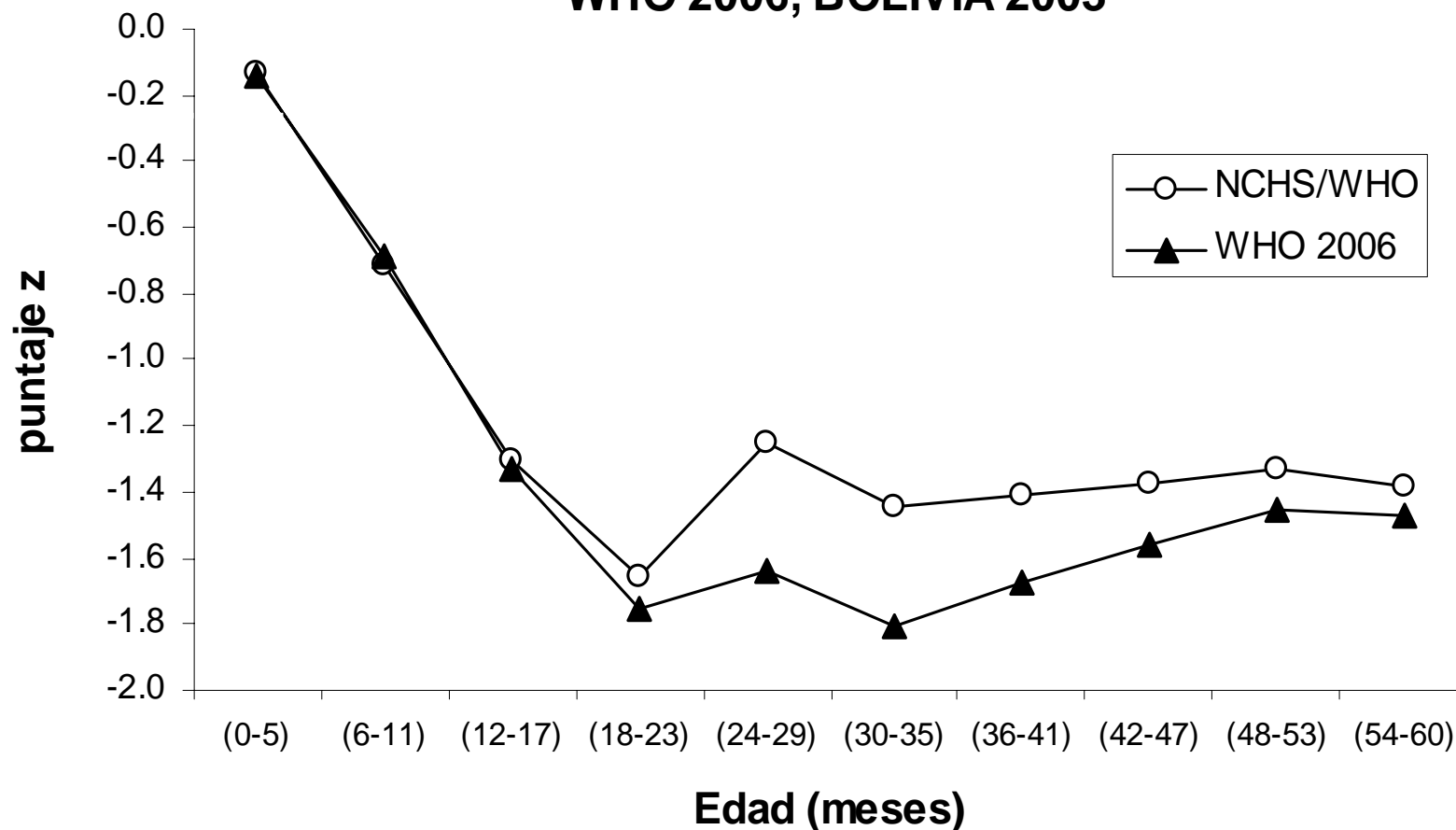


**Organización
Panamericana
de la Salud**



Oficina Regional de la
Organización Mundial de la Salud

Comparación de la mediana del puntaje z de talla para la edad usando los estándares de NCHS/WHO y WHO 2006, BOLIVIA 2003

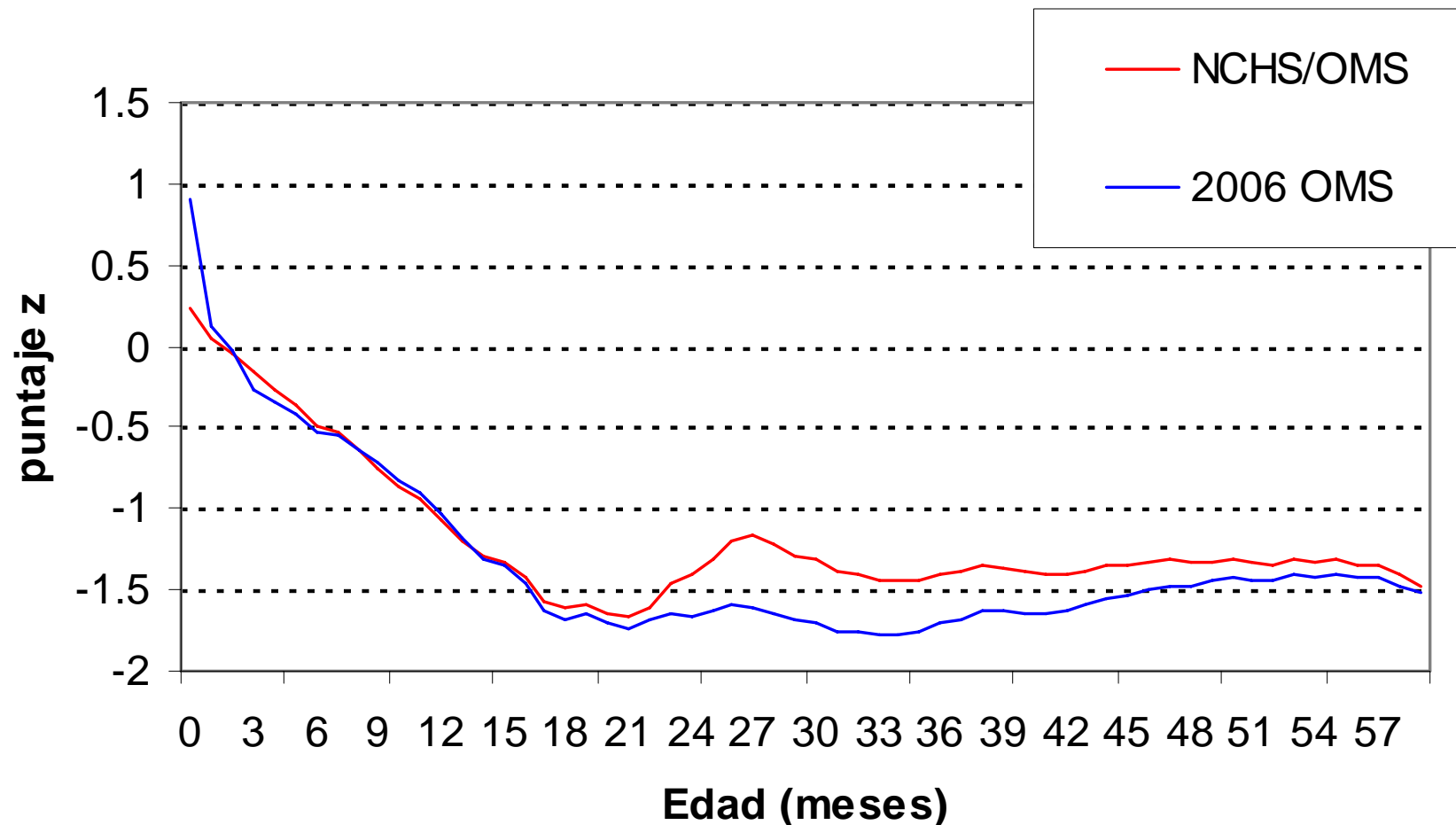


**Organización
Panamericana
de la Salud**



Oficina Regional de la
Organización Mundial de la Salud

Talla para la edad puntaje z comparando NCHS/WHO y OMS 2006, BOLIVIA 2003

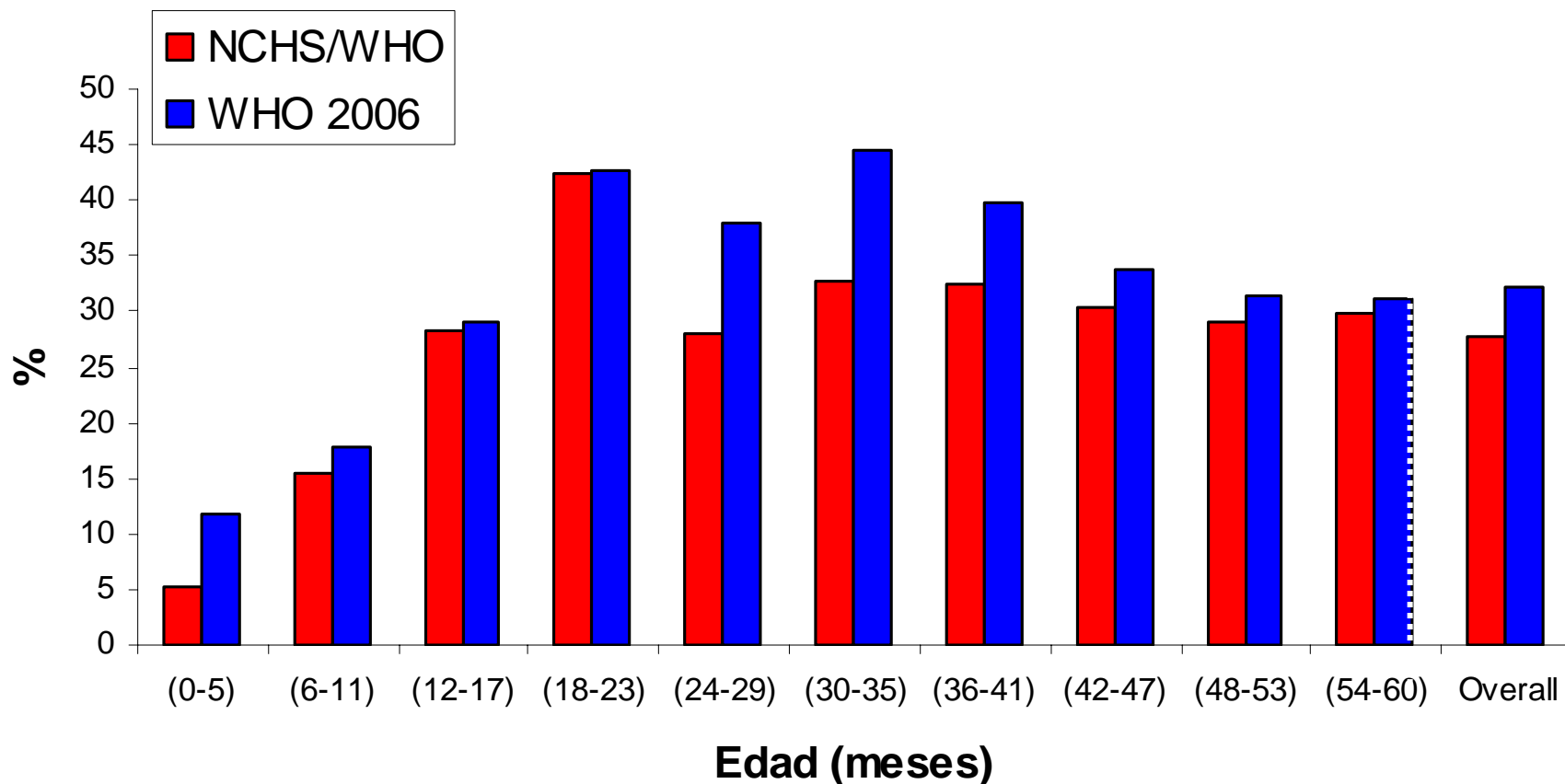


**Organización
Panamericana
de la Salud**



Oficina Regional de la
Organización Mundial de la Salud

Comparación de la prevalencia de baja talla para la edad usando los estándares de NCHS/WHO y WHO 2006, BOLIVIA 2003

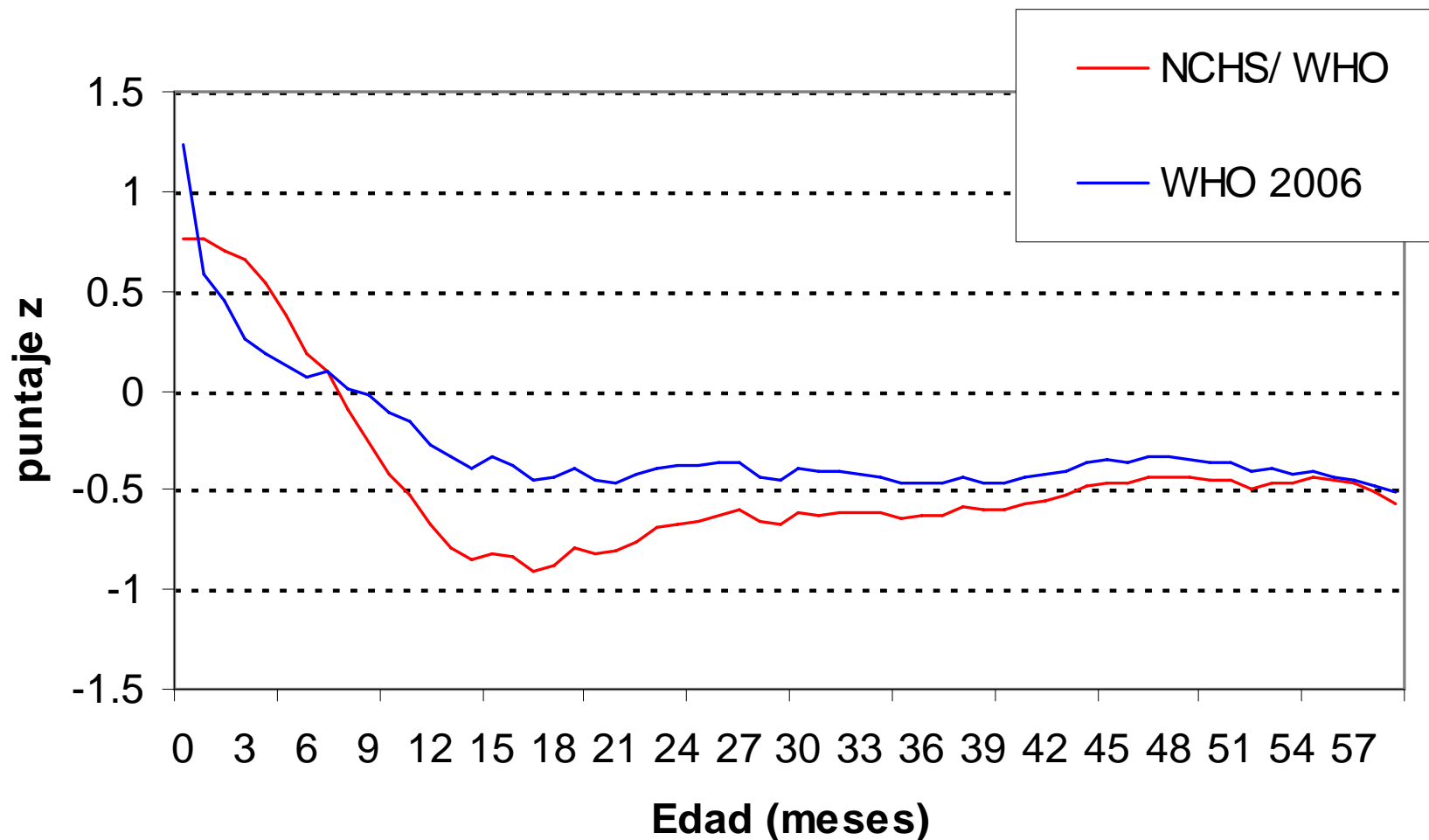


**Organización
Panamericana
de la Salud**



Oficina Regional de la
Organización Mundial de la Salud

Peso para la edad puntaje z comparando NCHS/WHO y WHO 2006, BOLIVIA 2003

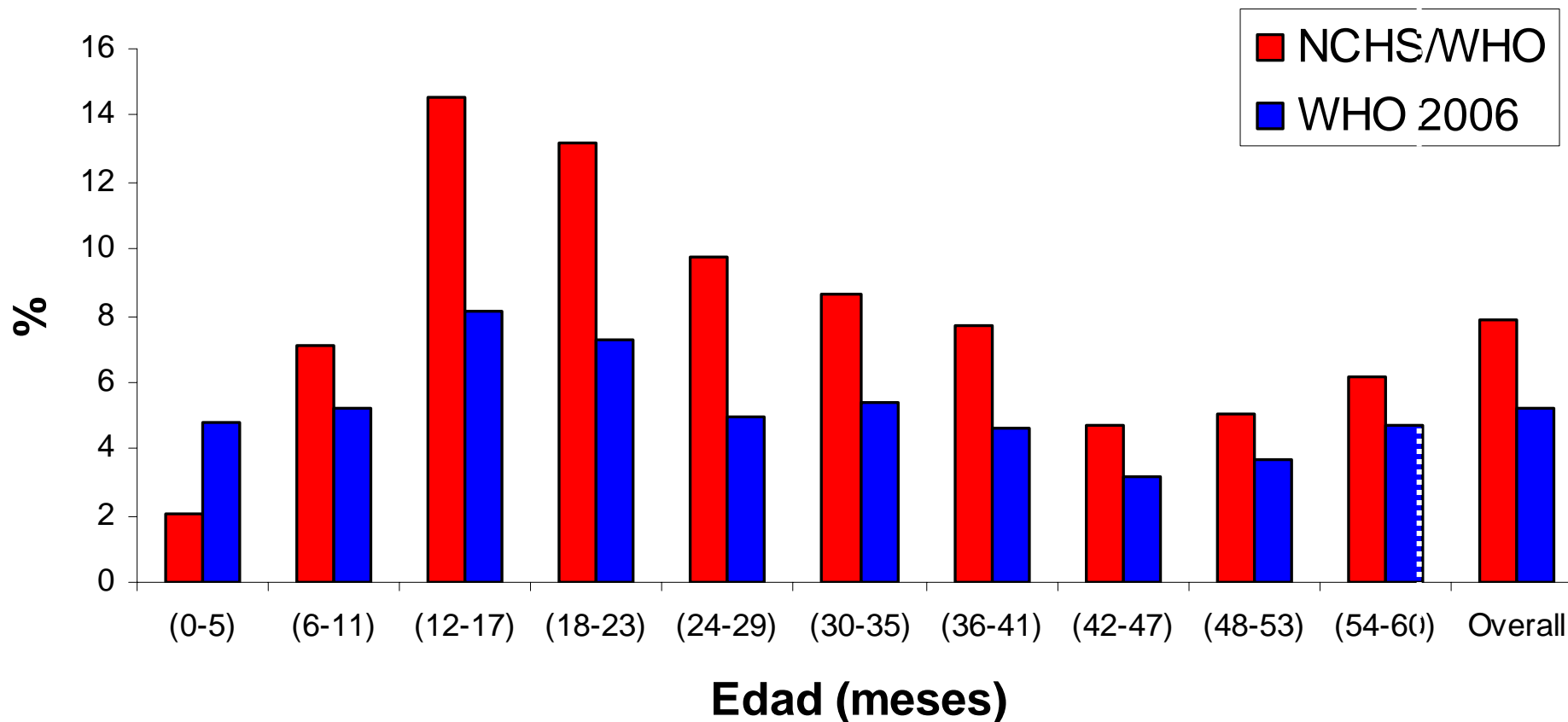


**Organización
Panamericana
de la Salud**

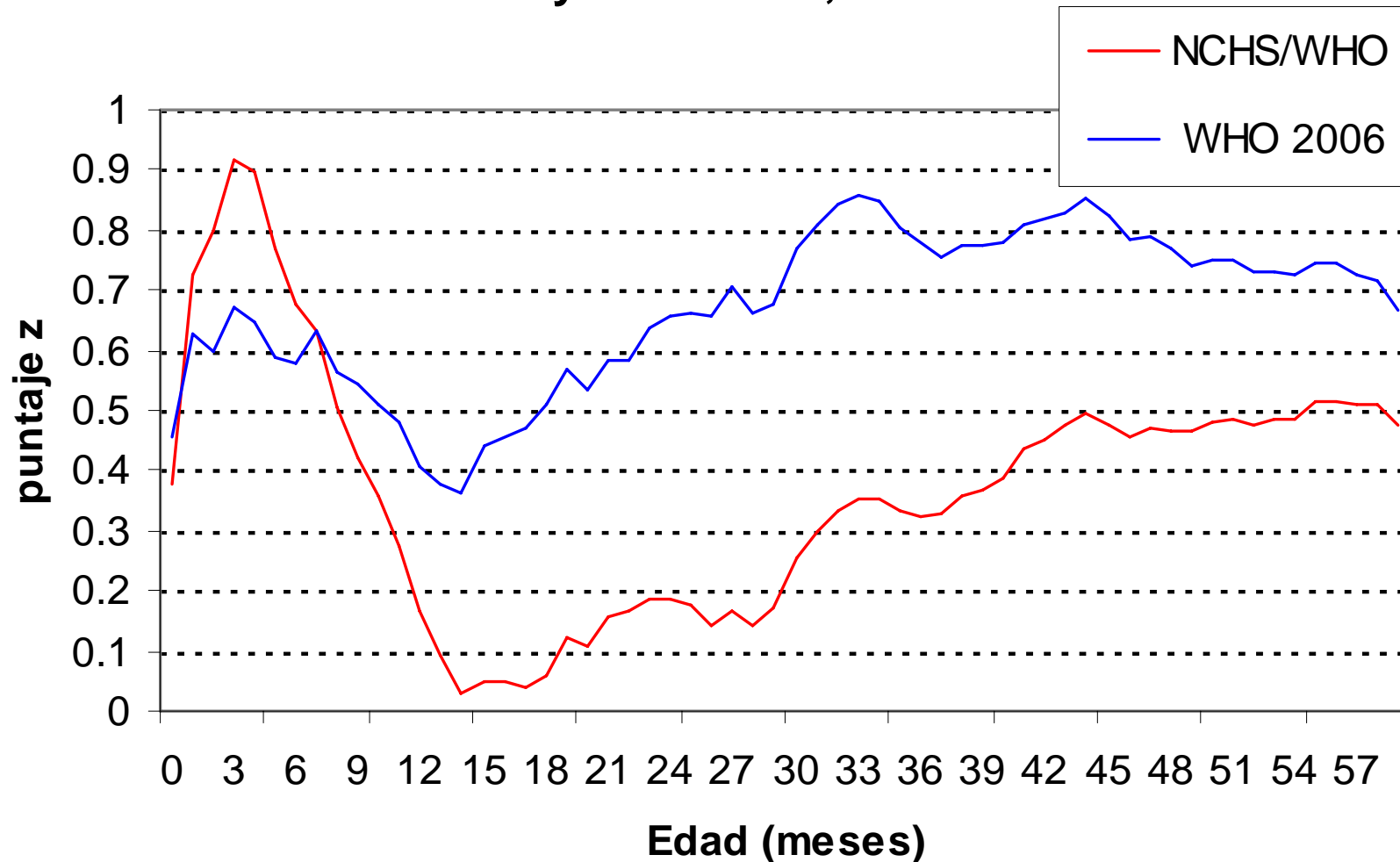


Oficina Regional de la
Organización Mundial de la Salud

Comparación de la prevalencia de bajo peso para la edad usando los estándares NCHS/WHO y WHO 2006 BOLIVIA 2003



Peso para la talla puntaje z comparando NCHS/WHO y WHO 2006, BOLIVIA 2003

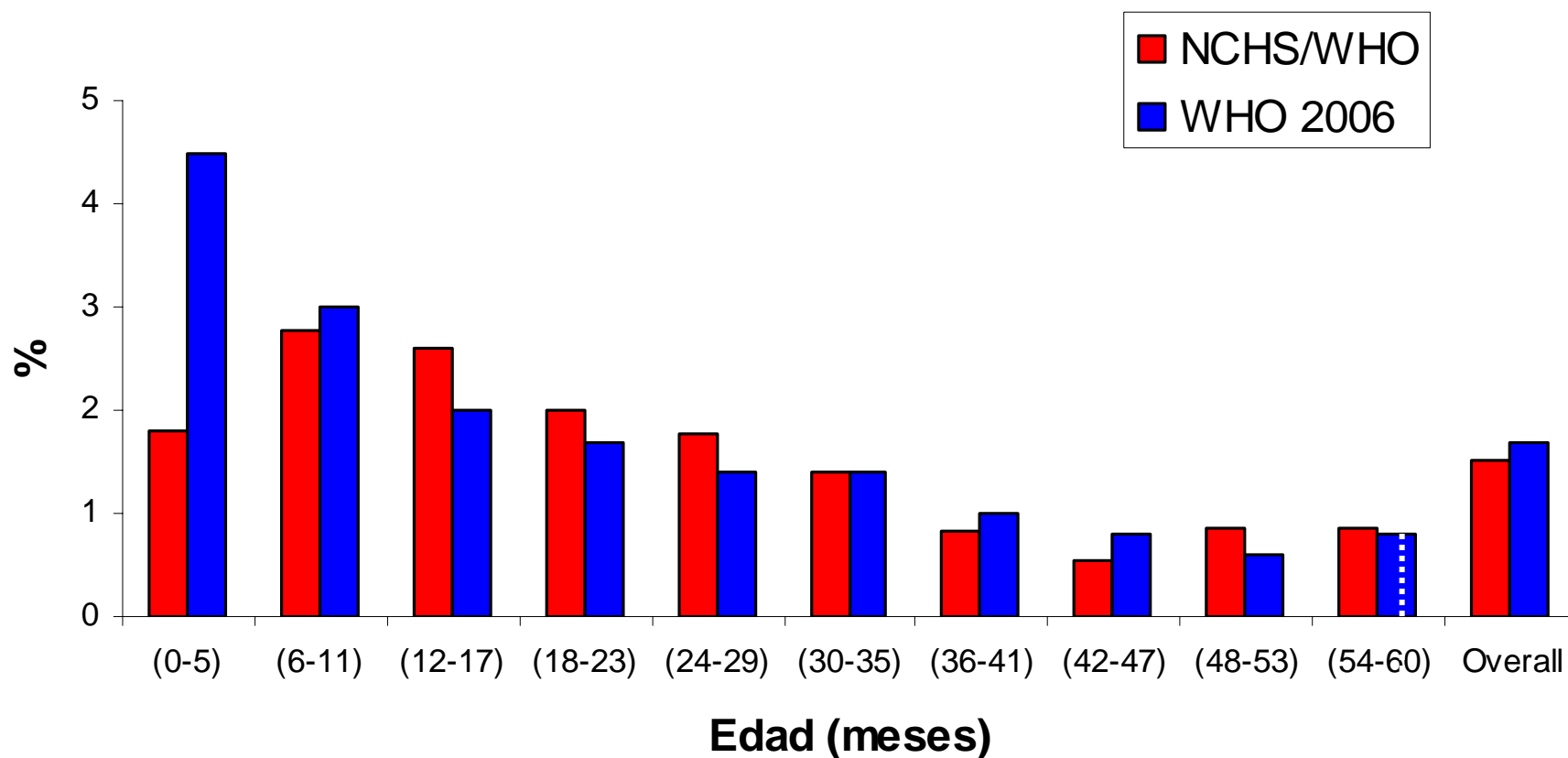


**Organización
Panamericana
de la Salud**



Oficina Regional de la
Organización Mundial de la Salud

Comparación de la prevalencia de niños/as emaciados por edad usando los estándares NCHS/WHO y WHO 2006 2006, BOLIVIA 2003

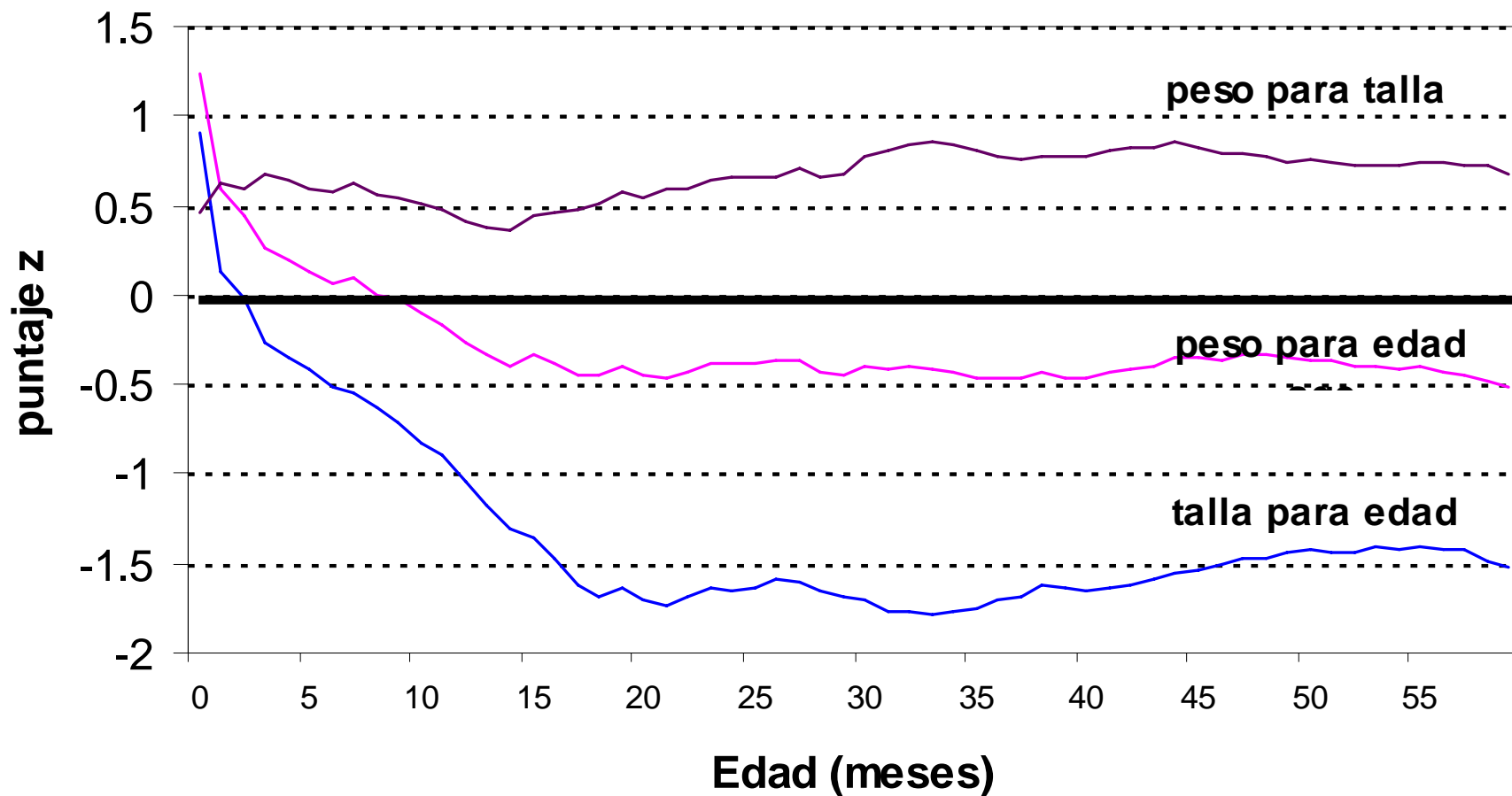


**Organización
Panamericana
de la Salud**



Oficina Regional de la
Organización Mundial de la Salud

Peso para la talla, peso para la edad, y talla para la edad usando OMS 2006, Bolivia 2003 (promedios de 5-meses)

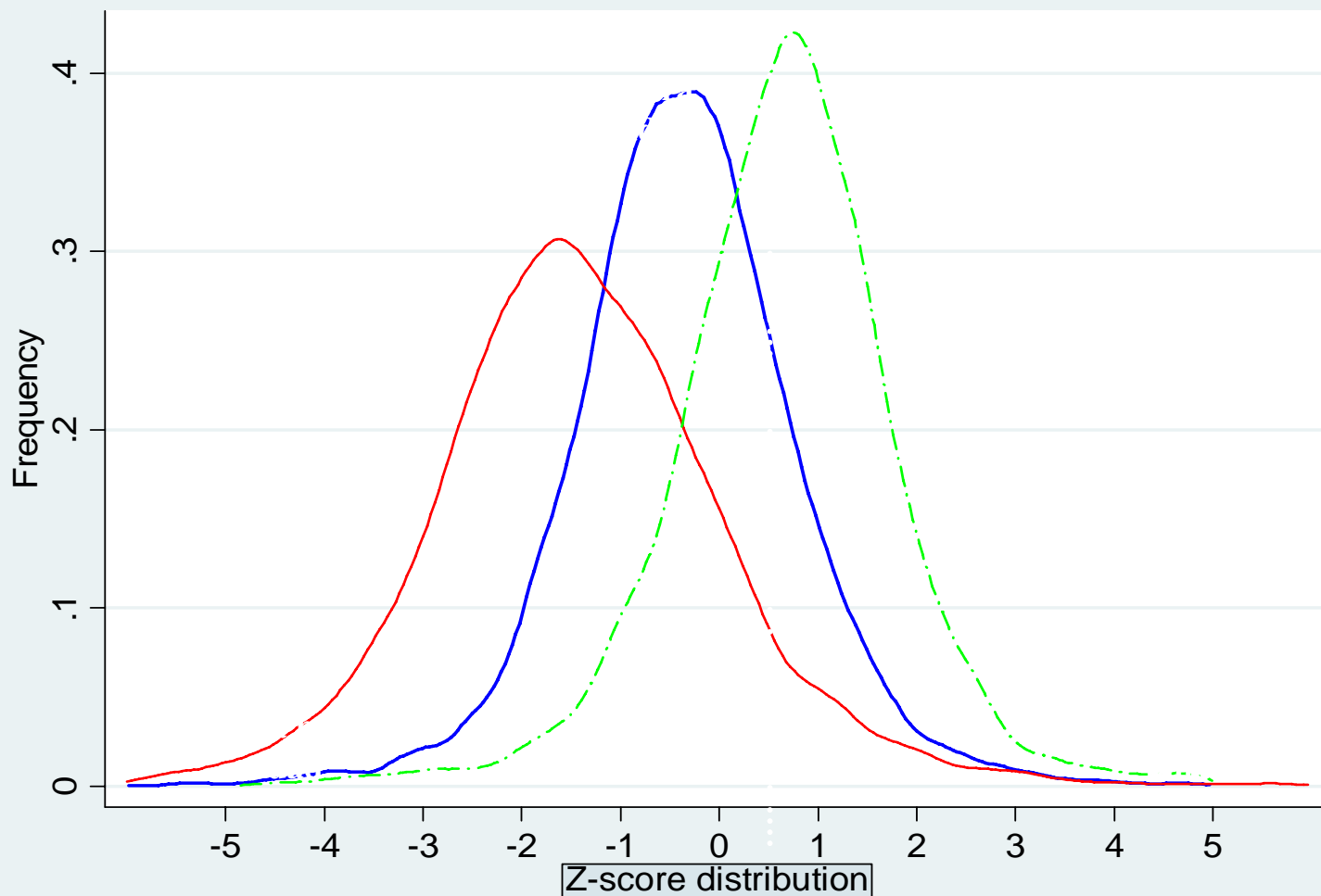


**Organización
Panamericana
de la Salud**



Oficina Regional de la
Organización Mundial de la Salud

Distribución y frecuencia del puntaje z usando OMS 2006

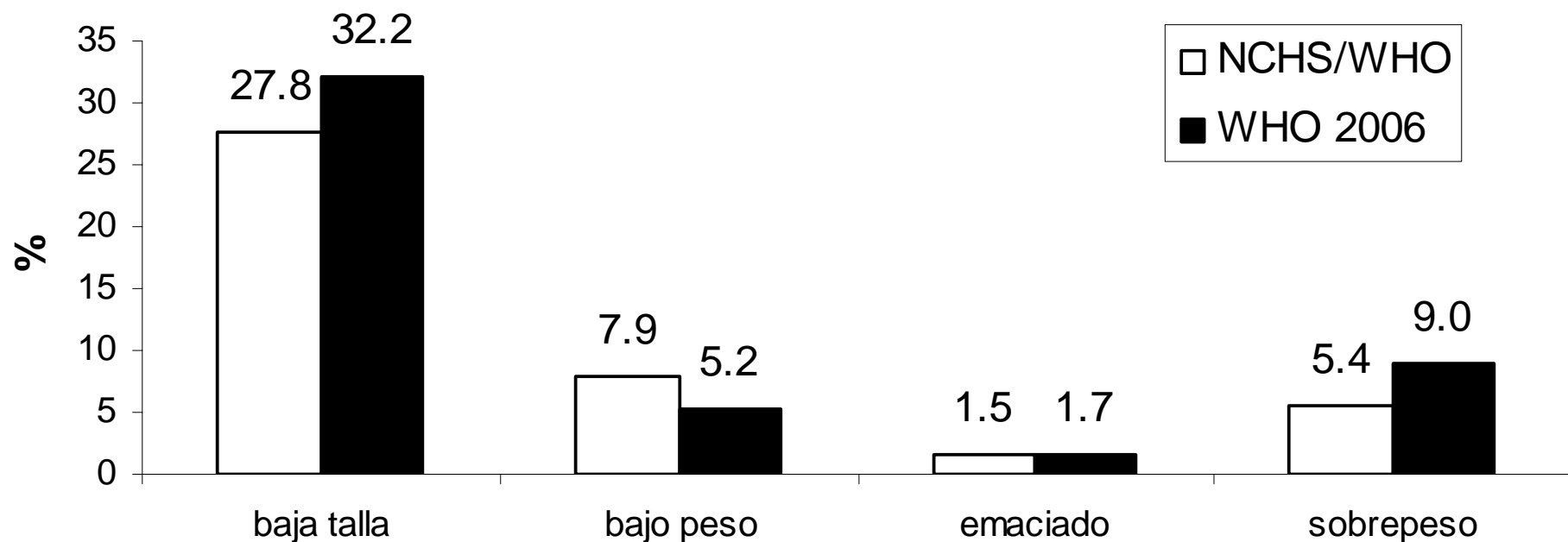


**Organización
Panamericana
de la Salud**



Oficina Regional de la
Organización Mundial de la Salud

Comparación de los estándares de NCHS/WHO 1978 y WHO 2006 en indicadores antropométricos, BOLIVIA 2003

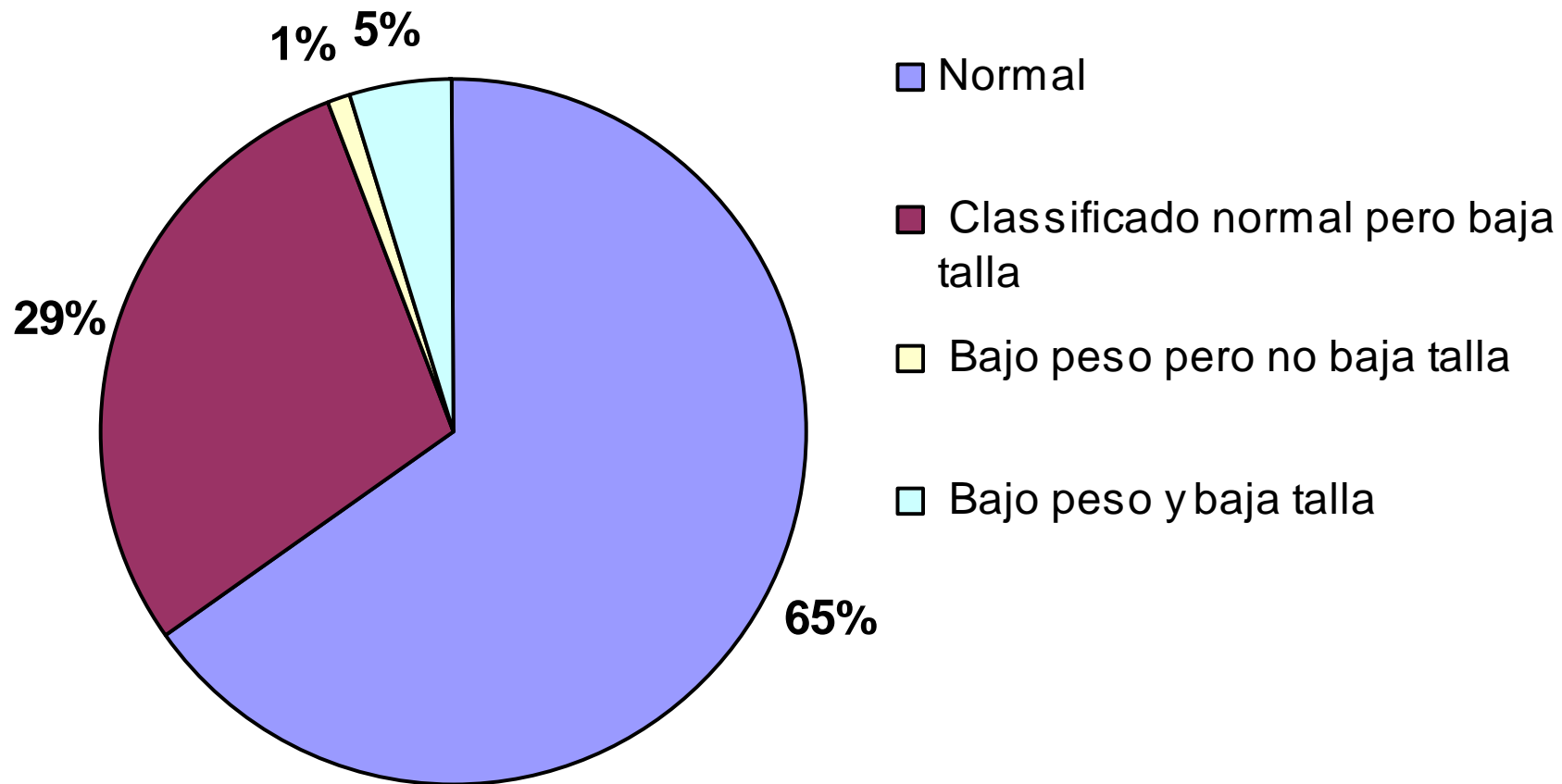


**Organización
Panamericana
de la Salud**



Oficina Regional de la
Organización Mundial de la Salud

Clasificación errónea usando solamente peso para la edad en niños/as Bolivianos, 2003

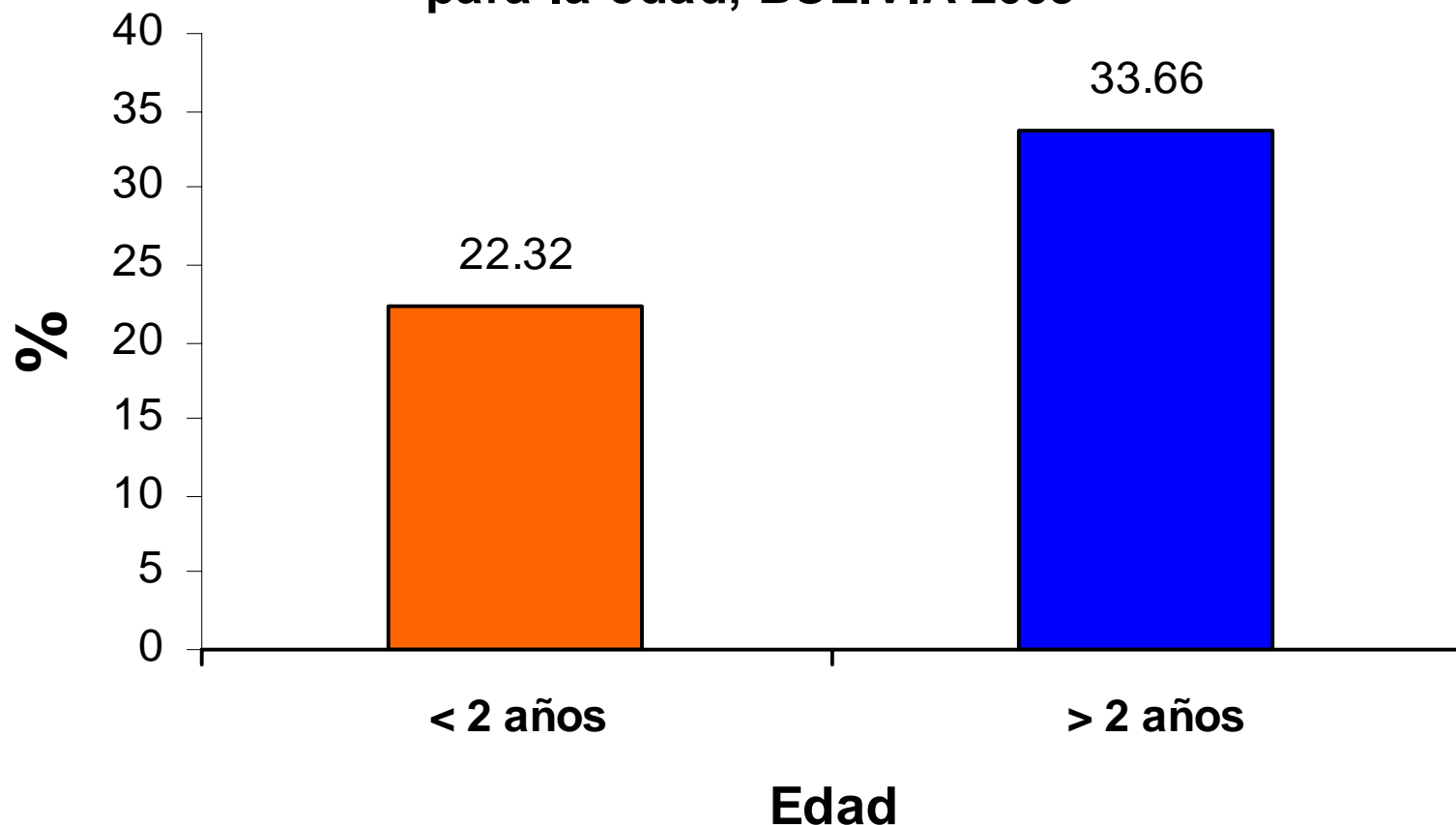


**Organización
Panamericana
de la Salud**



Oficina Regional de la
Organización Mundial de la Salud

La proporción de niños/as con baja talla clasificados erróneamente según edad usando solamente peso para la edad, BOLIVIA 2003

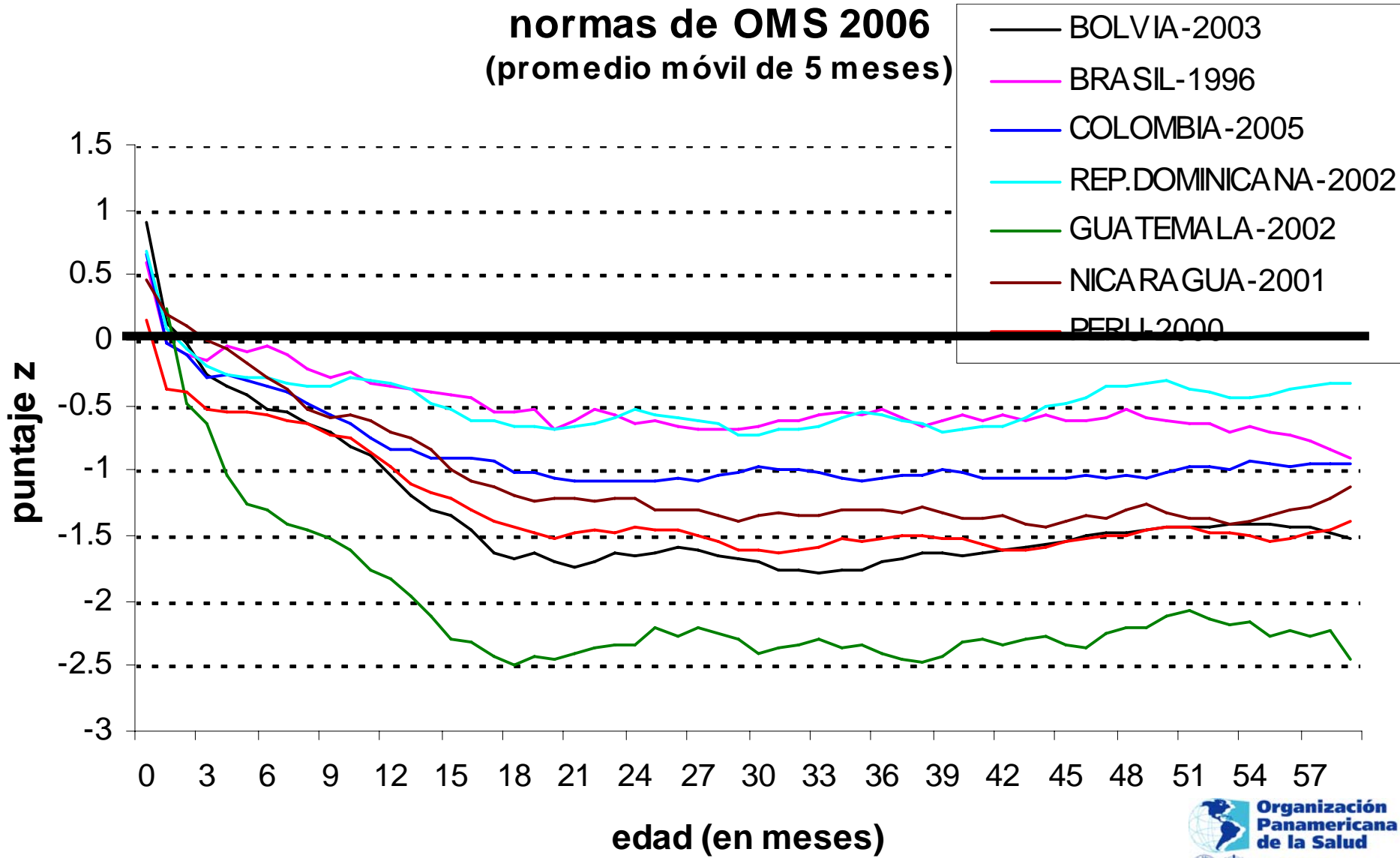


**Organización
Panamericana
de la Salud**



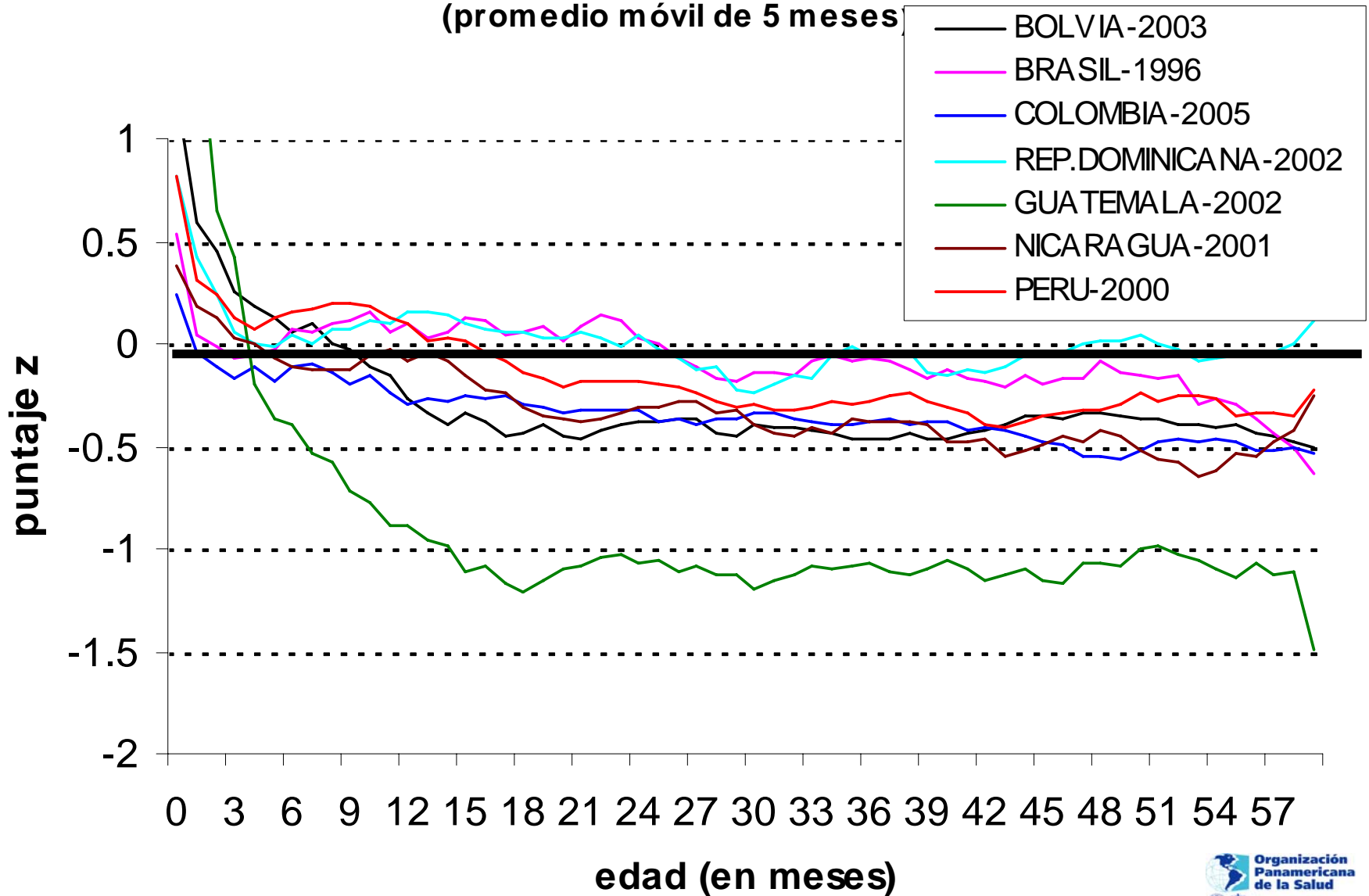
Oficina Regional de la
Organización Mundial de la Salud

Tendencias por edad en talla para la edad usando las normas de OMS 2006 (promedio móvil de 5 meses)



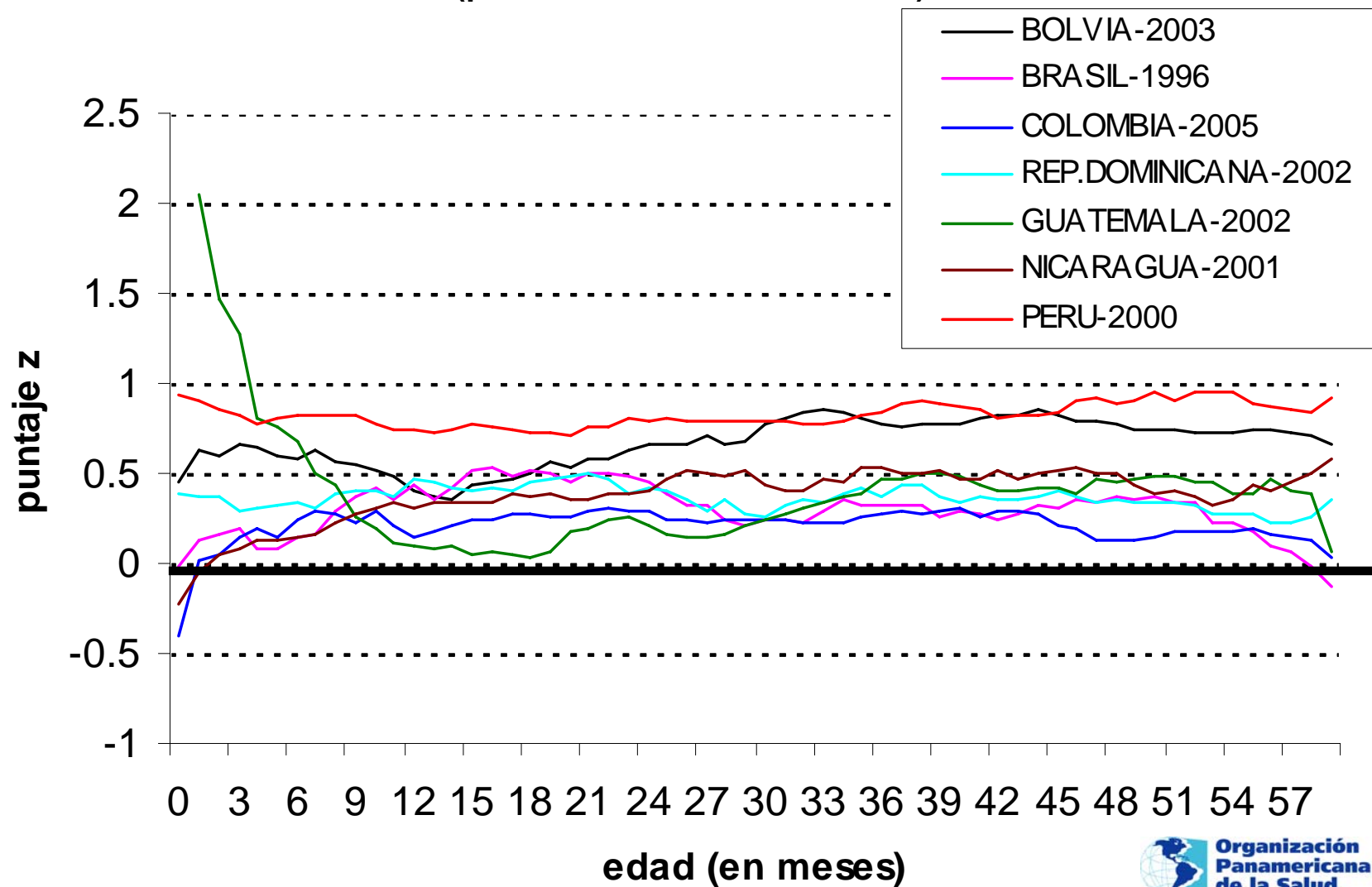
Tendencias en el peso para la edad, por edad, usando las normas de OMS 2006

(promedio móvil de 5 meses)

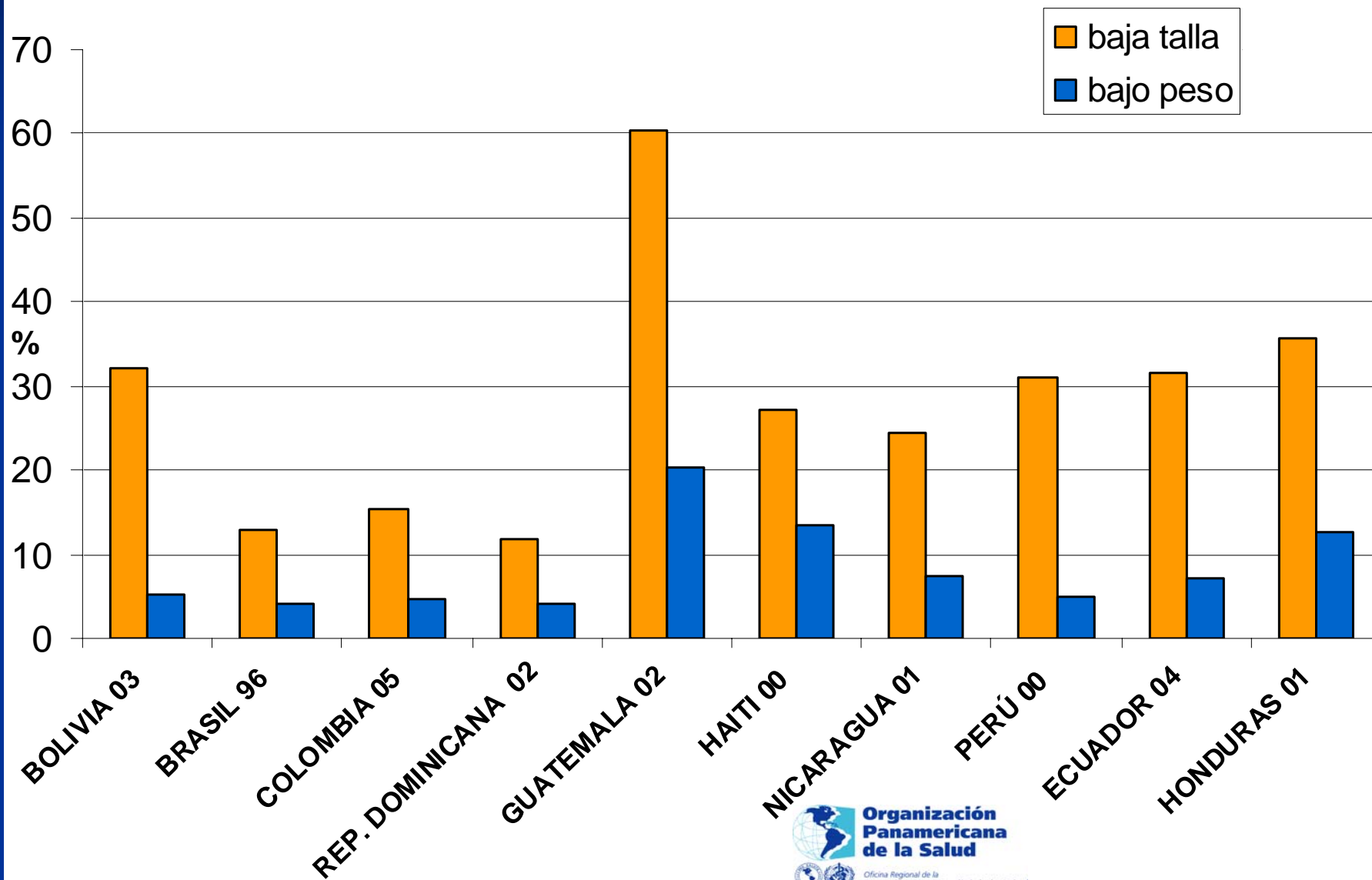


Tendencias en peso para la talla, por edad, usando las normas de OMS 2006

(promedio móvil de 5 meses)



Prevalencia de baja talla y bajo peso (<-2 DS) en varios países (OMS 2006)



Conclusiones

- Aplicando los nuevos estándares de la OMS a ENSA 2003
 - la prevalencia de baja talla aumenta 4.4%, la de bajo peso disminuye 2.7%, la de bajo peso para la talla aumenta 0.2%, y la de sobrepeso aumenta 3.6%
 - aumenta la brecha entre la prevalencia de baja talla y bajo peso y la probabilidad de clasificación errónea si usa solamente peso para la edad
 - no cambia las tendencias históricas ni la situación nutricional en Bolivia comparando con otros países en la Región



**Organización
Panamericana
de la Salud**



Oficina Regional de la
Organización Mundial de la Salud